

Jászárokszállás Város Önkormányzata Képviselő-testületének
11/2013. (II.15.) önkormányzati rendelete
Jászárokszállás Város Helyi Építési Szabályzatáról és Szabályozási Tervéről szóló
3/2005. (IV.01.) rendelet módosításáról

Jászárokszállás Város Önkormányzatának Képviselő-testülete Jászárokszállás Város Helyi Építési Szabályzatáról és Szabályozási Tervéről szóló **3/2005. (IV.01.) önkormányzati rendeletét** (továbbiakban R.) az épített környezet alakításáról és védelméről szóló 1997. évi LXXVIII. törvény 13.§ (1) bekezdésében kapott felhatalmazás alapján, az Alaptörvény 32. cikk (1) bekezdés a) pontjában meghatározott feladatkörében eljárva az alábbiak szerint módosítja:

1.§

A R. 25.§ (6) bekezdése helyébe az alábbi rendelkezés lép:

„25.§ (6) A Vt5 jelű építési övezetre vonatkozó szabályok:

<i>A rendeltetésre vonatkozó előírások:</i>	<i>Az építési övezetben az OTÉK 16. és 32.§-ában meghatározott rendeltetésű létesítmények helyezhetők el, a 31.§ és a hatályos jogszabályok idevágó előírásainak, illetve az (1) bekezdések figyelembe vételével.</i>
<i>Az előírt beépítési mód:</i>	<i>Zárt sorú</i>
<i>A megengedett legnagyobb beépítettség:</i>	<i>60 %</i>
<i>A megengedett legnagyobb építménymagasság:</i>	<i>7,50 m</i>
<i>A kialakítható legkisebb építménymagasság:</i>	<i>6,00 m</i>
<i>A kialakítható legkisebb telekterület:</i>	<i>350 m²</i>
<i>A kialakítható telek megengedett legkisebb szélessége az utcai határvonalon:</i>	<i>-</i>
<i>Az előírt legkisebb zöldfelületi arány:</i>	<i>10 %</i>
<i>A hátsókert előírt legkisebb mérete:</i>	<i>0,00 m</i>
<i>A beépítés feltételének közművesítettségi mértéke:</i>	<i>teljes</i>
<i>A terepszint alatti építményekre vonatkozó előírás:</i>	<i>kizárólag építési területen belül helyezhetők el, legfeljebb a telekterület 60 %-án illetve egy szinten alakíthatóak ki</i>
<i>Az előírt építészeti karakter jellemzői:</i>	<i>Az építési vonal és a közterületi határ (szabályozási vonal) közötti telekrészen kizárólag a közlekedést nem zavaró közlekedési- vagy közműlétesítmény helyezhető el.</i>
<i>A legfelső építményszint magassága:</i>	<i>9,00 m''</i>

2.§

A R. 28.§ (2) bekezdése helyébe az alábbi rendelkezés lép:

„28.§ (2) A Gksz2 jelű építési övezetre vonatkozó szabályok:

A rendeltetésre vonatkozó előírások:	Az építési övezetben az OTÉK 19. és 32.§-ában meghatározott rendeltetésű létesítmények helyezhetők el, a 31.§ és a hatályos jogszabályok idevágó előírásainak figyelembe vételével.	
Az előírt beépítési mód:		Oldalhatáron álló
A megengedett legnagyobb beépítettség:		50 %
A megengedett legnagyobb építménymagasság:		12,50 m
A kialakítható legkisebb építménymagasság:		-
A kialakítható legkisebb telekterület:		900 m ²
A kialakítható telek megengedett legkisebb szélessége az utcai határvonalon:		-
Az előírt legkisebb zöldfelületi arány:		20 %
A hátsókertr előírt legkisebb mérete:		0,00 m
A beépítés feltételének közművesítettségi mértéke:		teljes
A terepszint alatti építményekre vonatkozó előírás:	kizárólag építési területen belül helyezhetők el, legfeljebb a telekterület 30 %-án illetve egy szinten alakíthatóak ki	
Az előírt építészeti karakter jellemzői:		-
A legfelső építményszint magassága:		-”

3.§

A Szabályozási Terv megjelölt részletei az SM1 jelű tervlapon ábrázolt részletre, valamint az SM2 jelű tervlapon ábrázolt részletre módosulnak.

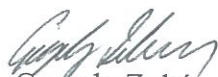
4.§

(1) A rendelet mellékletei az SM1 és SM2 jelű tervlapok.


(2) E rendelet a kihirdetését követő 30. napon lép hatályba. Rendelkezéseit a hatályba lépését követően indult ügyekben kell alkalmazni.

(3) A rendelet kihirdetéséről és egységes szerkezetbe foglalásáról a jegyző gondoskodik.

Kelt: Jászárokszállás Város Önkormányzata Képviselő-testületének 2013. február 14-i ülésén.

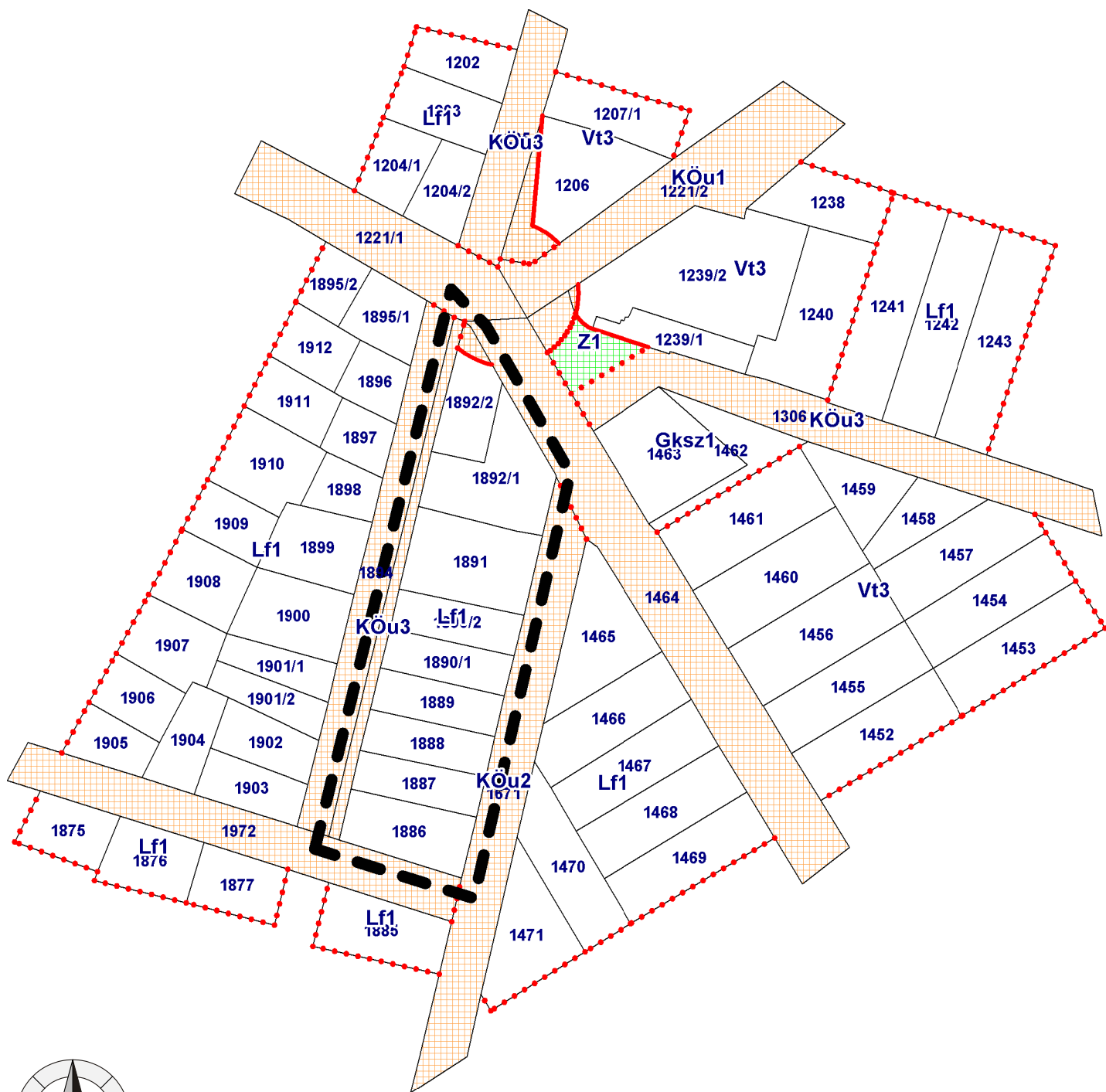

Gergely Zoltán
polgármester




Dr. Gábris Emese
jegyző

Kihirdetve: 2013. február 15. napján.


Dr. Gábris Emese
jegyző



Készült az állami alapadatok felhasználásával.

TRT-módosítás
Jászárokszállás

A tervezett szabályozási terv részlete
2. terület, M = 1 : 2000

SM2

123

telek helyrajzi számmal



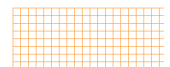
belterületi határ (tervezett)



országos természetvédelmi terület (tervezett)



szabályozási vonal (tervezett)



közút (meglévő)

Gksz1

építési övezet (jel)



övezeti határvonal (szab. vonalon kívül)



környezetalakítási védőterület (meglévő)



közlekedési létesítmény védőterülete (tervezett)



közműlétesítmény védőterülete (meglévő)



belterületi határ (meglévő)



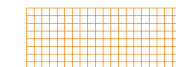
Natura 2000 terület 2. (meglévő)



régészeti környezet (nyilvántartott)



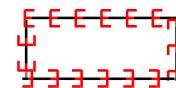
tervezési terület



közút (tervezett)

Mk1

övezet (jel)



elővásárlási jog



közlekedési létesítmény védőterülete (meglévő)



közlekedési létesítmény védőterülete (mgszűnő)