

JÁSZÁROKSZÁLLÁS VÁROS
TELEPÜLÉSRENDEZÉSI TERVEINEK
ÉS HELYI ÉPÍTÉSI SZABÁLYZATÁNAK
2012. ÉVI 1. MÓDOSÍTÁSA

alátámasztó munkarészek

törzsszám : GJ-1201

Szolnok, 2012. május 26.

**JÁSZÁROKSZÁLLÁS VÁROS
TELEPÜLÉSRENDEZÉSI TERVEINEK ÉS HELYI ÉPÍTÉSI SZABÁLYZATÁNAK
2012. ÉVI 1. MÓDOSÍTÁSA**

alátámasztó munkarészek

tervező :

településrendezés, művi értékvédelem :
Gutman József okl. építészmérnök, városép. okl. szakm.
É1, TT1 16-0062



**JÁSZÁROKSZÁLLÁS VÁROS
TELEPÜLÉSRENDEZÉSI TERVEINEK ÉS HELYI ÉPÍTÉSI SZABÁLYZATÁNAK
2012. ÉVI 1. MÓDOSÍTÁSA**

alátámasztó munkarészek

Tartalomjegyzék

Bevezetés	
A módosítás célja	4.
Biológiai aktivitásérték	5.
Alátámasztó munkarészek	
Közlekedési vizsgálat és javaslat	7.
Közművesítési vizsgálat és javaslat	7.
Hírközlési vizsgálat és javaslat	7.
Tájrendezési, táji-természeti értékvédelmi vizsgálat és javaslat	8.
Környezetalakítási vizsgálat és javaslat	8.
Környezeti vizsgálat	8.
Örökségvédelmi hatástanulmány	8.
A területrendezési terv és a településszerkezeti terv összhangját igazoló leírás	8.

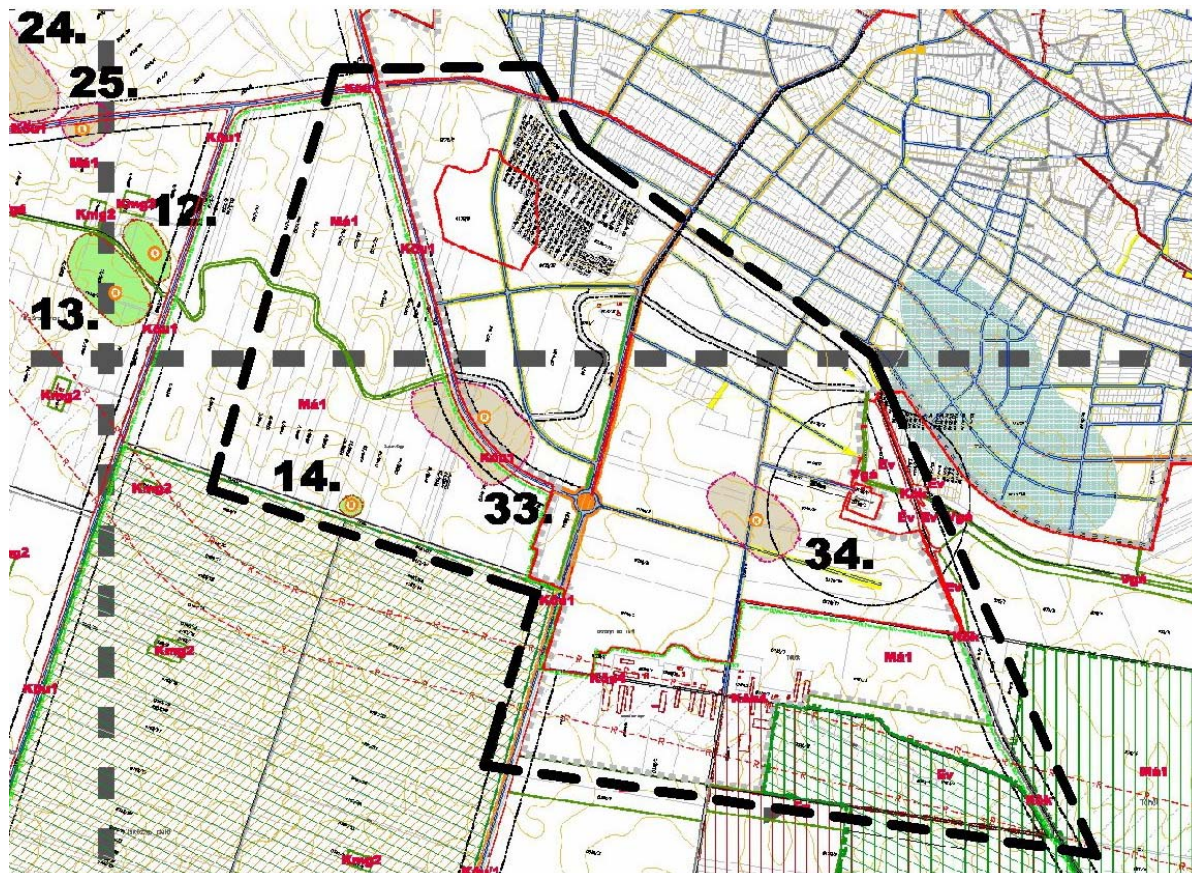
Jászárokszállás Város Településrendezési Terveinek és Helyi Építési Szabályzatának 2012. évi 1. módosítása

1 Bevezetés

1.1 A módosítás célja

Az 1. településrendezési cél a város dél-nyugati részén lévő ipari parkban illetve a csatlakozó ipari területeken tervezett új gyűjtőutak törlése a tervekből, az érintett területek átsorolása elsősorban ipari területbe.

A tervezett módosítással érintett terület:



A 2. településrendezési cél a Hortobágyi u. és a Thiel Bernát u. között tervezett új utcaszakasz törlése a tervekből, az érintett terület átsorolása lakóterületbe.

A tervezett módosítással érintett terület:



1.2 Biológiai aktivitásérték

A tervezett módosítás során újonnan beépítésre szánt területek kijelölésére kerül sor, tehát a biológiai aktivitásérték változását vizsgálni kell az Étv. 8. § (2) bek. b) pontjában foglalt előírásnak megfelelően.

A biológiai aktivitásérték változása a 9/2007. (IV. 3.) ÖTM rendelet 2. számú mellékletében meghatározott mutatók ill. a területfelhasználás változása alapján az 1. rendezési cél területén:

területfelhasználási mód	kierjedés a hatályos állapotban (ha)	kiterjedés a tervezett állapotban (ha)	értékmutató	a biológiai aktivitásérték változása
vízgazdálkodási terület	7,268	12,213	6	29,67
ipari gazdasági terület	154,240	156,632	0,4	0,957
bsz. egyéb különleges terület	1,295	1,295	1,5	0,0

védelmi erdőterület	39,733	30,007	9	-87,534
kereskedelmi, szolgáltató gazdasági terület	23,110	23,465	0,4	0,142
kertes mezőgazdasági terület	11,841	10,856	5	-4,925
közúti közlekedési terület	21,541	16,804	0,6	-2,842
gazdasági erdőterület	0	7,756	9	69,804
általános mezőgazdasági terület	106,278	106,278	3,7	0,0
bsz. hulladék-kezelési különleges terület	0,98	0,98	0,1	0,0
összesen	366,286	366,286		5,272

A biológiai aktivitásérték változása a 9/2007. (IV. 3.) ÖTM rendelet 2. számú mellékletében meghatározott mutatók ill. a területfelhasználás változása alapján az 1. rendezési cél területén:

területfelhasználási mód	kiterjedés a hatályos állapotban (ha)	kiterjedés a tervezett állapotban (ha)	értékmutató	a biológiai aktivitásérték változása
közúti közlekedési terület	0,052	0	0,6	-0,031
falusias lakóterület	0	0,052	2,4	0,125
összesen	0,052	0,052		0,094

A biológiai aktivitásérték összes változása: +5,366, a tervezett módosítással tehát a település biológiai aktivitásértéke nem csökken.

Jászárokszállás Város Településrendezési Terveinek és Helyi Építési Szabályzatának 2012. évi 1. módosítása

2 Alátámasztó munkarészek

2.1 Közlekedési vizsgálat és javaslat

A tervezett módosítások nem módosítják a település közlekedési hálózatának kialakult illetve tervezett főbb elemeit. A módosítások célja azon tervezett útszakaszok törlése a tervekben, amelyek az Önkormányzat megítélése szerint feleslegesek illetve az érintett településrészek beépítését, fejlesztését akadályozzák.

A település közlekedési hálózata illetve a hatályos településrendezési rendezési terveinek közlekedési alátámasztó munkarésze a tervezési területeken egyebekben nem szorul módosításra.

2.2 Közművesítési vizsgálat és javaslat

A tervezett módosítás nem érinti a meglévő közműlétesítményeket, nem teszi szükségessé új, településszerkezeti jelentőségű közműlétesítmények megvalósítását.

A település közműhálózata illetve a hatályos településrendezési rendezési terveinek közművesítési alátámasztó munkarésze a tervezési területeken egyebekben nem szorul módosításra.

2.3 Hírközlési vizsgálat és javaslat

A tervezett módosítás nem érinti a meglévő hírközlési létesítményeket, nem teszi szükségessé új, településszerkezeti jelentőségű hírközlési létesítmények megvalósítását.

A jelenleg hatályos településrendezési tervek hírközlési alátámasztó munkarészének elkészítése óta nem történt lényeges (a tervezési területeket érintő) változás, a munkarész kiegészítésre nem szorul.

2.4 Tájrendezési, táji-természeti értékvédelmi vizsgálat és javaslat

A településszerkezeti és szabályozási terveken a Natura 2000 területek hatályos jogszabályi állapot szerinti kiterjedését tüntettük fel (eltérően a hatályos tervektől).

Az 1. számú tervezési terület déli részein európai közösségi jelentőségű természetvédelmi rendeltetésű (Natura 2000) terület és tervezett országos jelentőségű természetvédelmi terület található, ám e településrészeket a tervezett módosítások nem érintik.

A jelenleg hatályos településrendezési tervek tájrendezési, táji-természeti értékvédelmi alátámasztó munkarészeinek elkészítése óta nem történt lényeges (a tervezett módosítások területét érintő) változás, a munkarész kiegészítésre nem szorul.

2.5 Környezetalakítási vizsgálat és javaslat

Az 1. tervezési területen összesen négy régészeti érdekű terület található, ezen túl a tervezett módosítások az országos illetve helyi művi védelem alatt álló vagy védelemre tervezett területet nem érintik.

A jelenleg hatályos településrendezési tervek környezetalakítási alátámasztó munkarészeinek elkészítése óta nem történt lényeges (a tervezési területeket érintő vagy egyéb) változás, a munkarész kiegészítésre nem szorul.

2.6 Környezeti vizsgálat

Környezeti vizsgálat lefolytatására az Önkormányzat döntése függvényében fog sor kerülni.


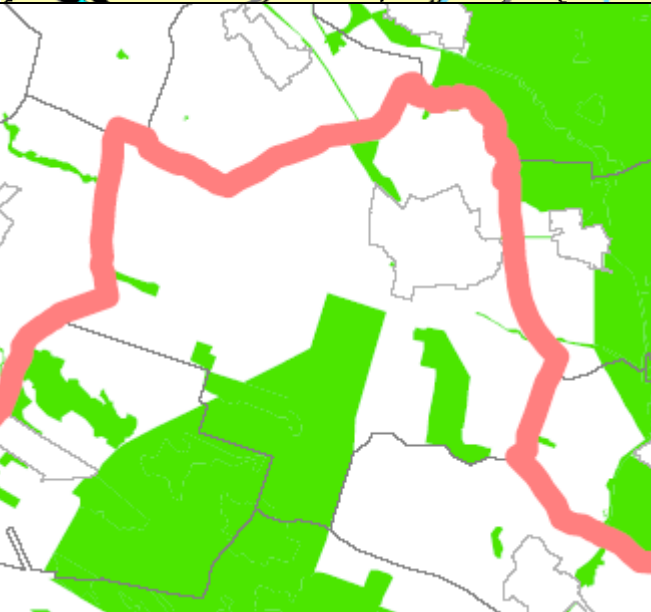
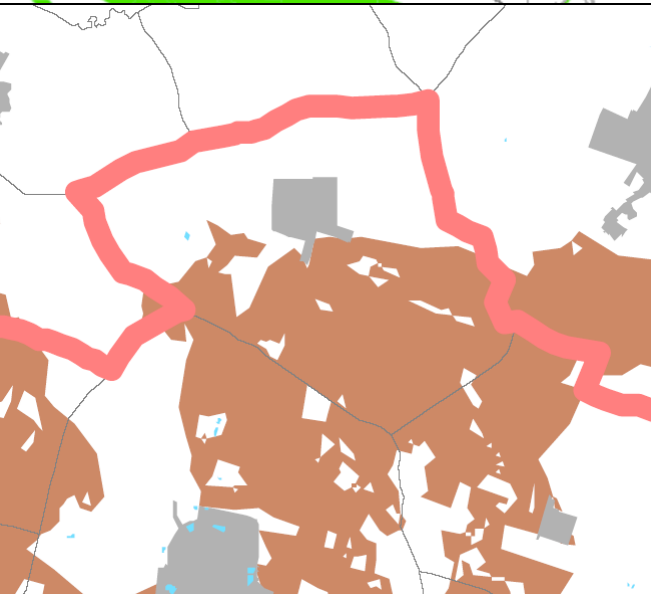
2.7 Örökségvédelmi hatástanulmány

A 2010-ben elkészült örökségvédelmi hatástanulmány a tervezett módosítások okán nem szorul módosításra vagy kiegészítésre.

2.8 A területrendezési terv és a településszerkezeti terv összhangját igazoló leírás


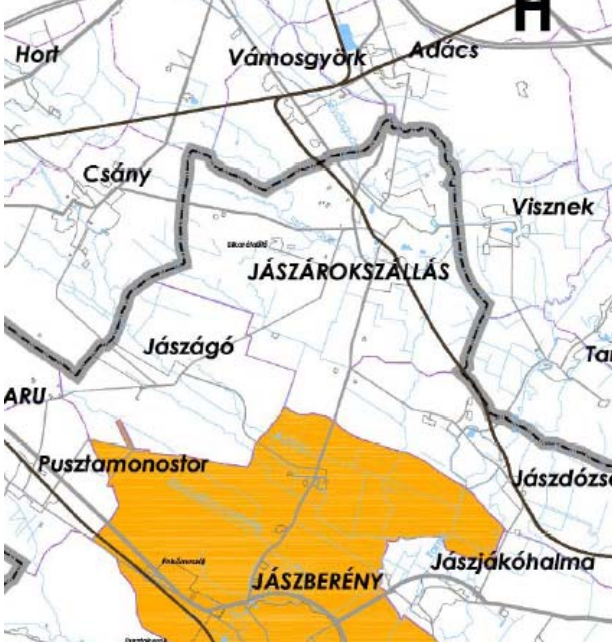
Az országos területrendezési terv (OTRT) legutóbb 2008-ban módosult, míg Jász-Nagykun-Szolnok Megyei Területrendezési Tervét 2011. április 29-én hagyta jóvá a JNSz-Megyei Önkormányzat.

1 - Az országos területrendezési terv vonatkozó részletei:

<p>az Ország szerkezeti tervének részlete</p>	
<p>az országos ökológiai hálózat övezete részlete</p>	
<p>a kiváló termőhelyi adottságú szántóterület övezete részlete</p>	

2 - A megyei területrendezési terv vonatkozó részletei:

<p>a térségi szerkezeti terv részlete</p>	
<p>az országos ökológiai hálózat övezete részlete (sárga: pufferterület)</p>	
<p>a kiváló termőhelyi adottságú erdőterület övezete részlete</p>	

<p>a tájképvédelmi övezet részlete</p>	
<p>a történeti települési terület övezete részlete</p>	

A tervezett módosítások nem változtatják meg az országos vagy térségi jelentőségű infrastruktúra térbeli rendjét, nem szabályozzák ill. változtatják meg a szennyvízkezelés vagy az ásványi nyersanyag-gazdálkodás rendjét

A tervezett módosítások nem ütköznek az OTRT illetve az MTrT előírásaiba.